

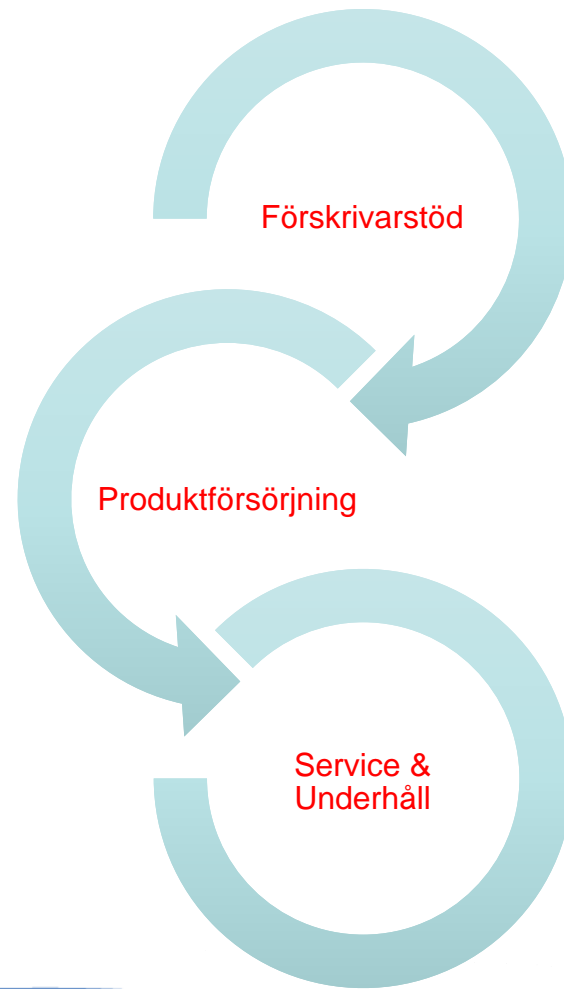
Hjälpmedel Västerbotten

Organisation 2016-05-01

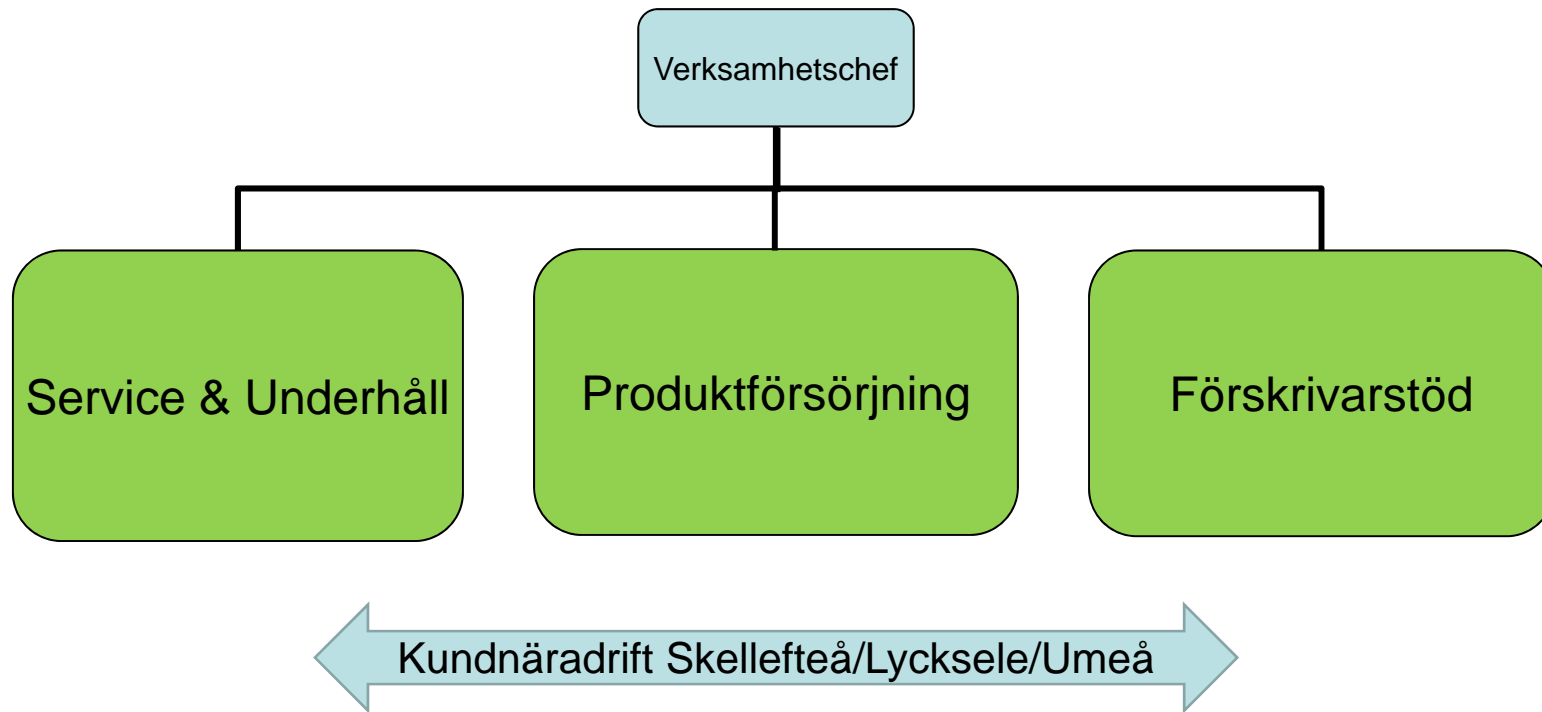
Peter Rönnholm

2016-04-28

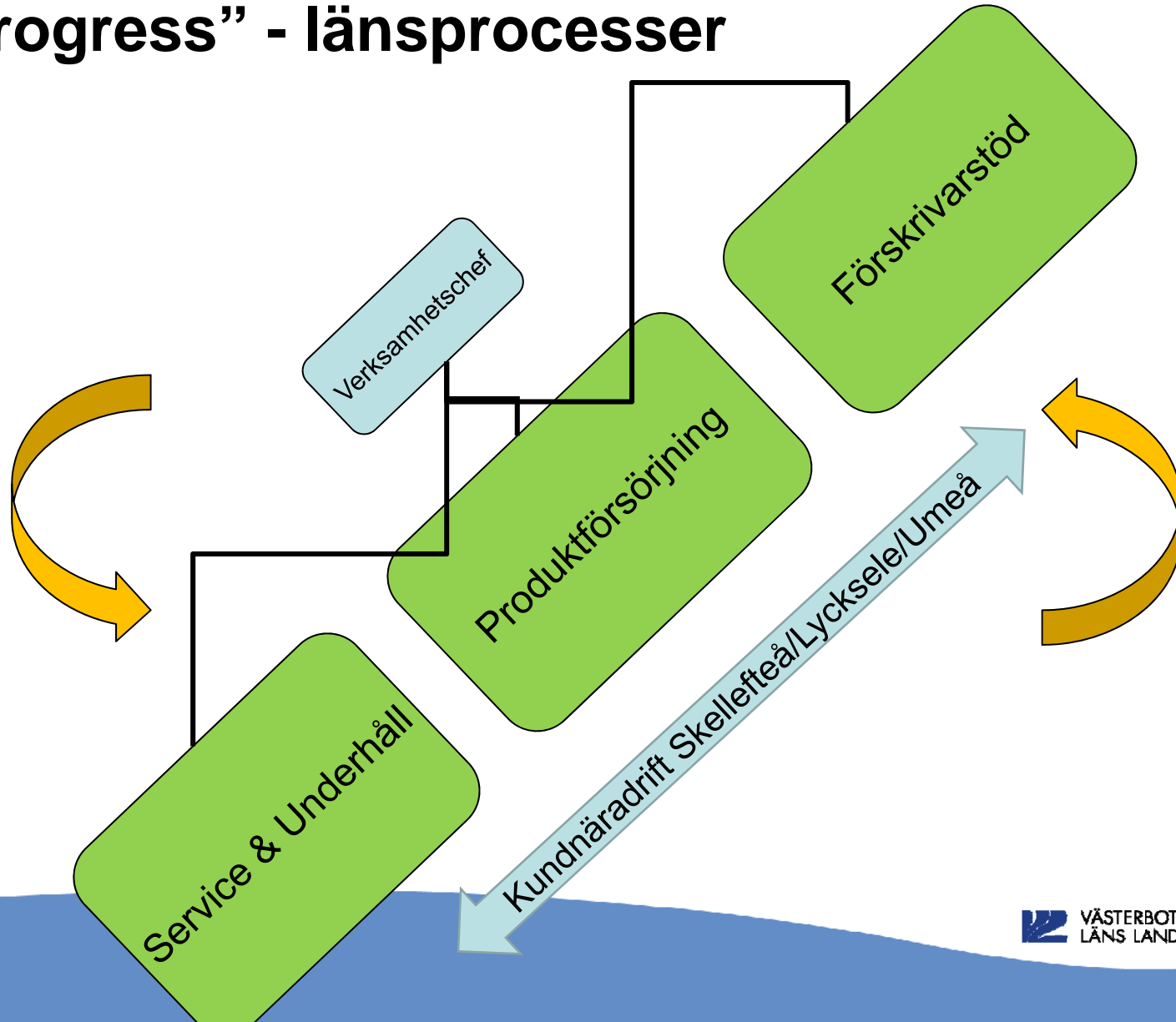
Huvudprocesser



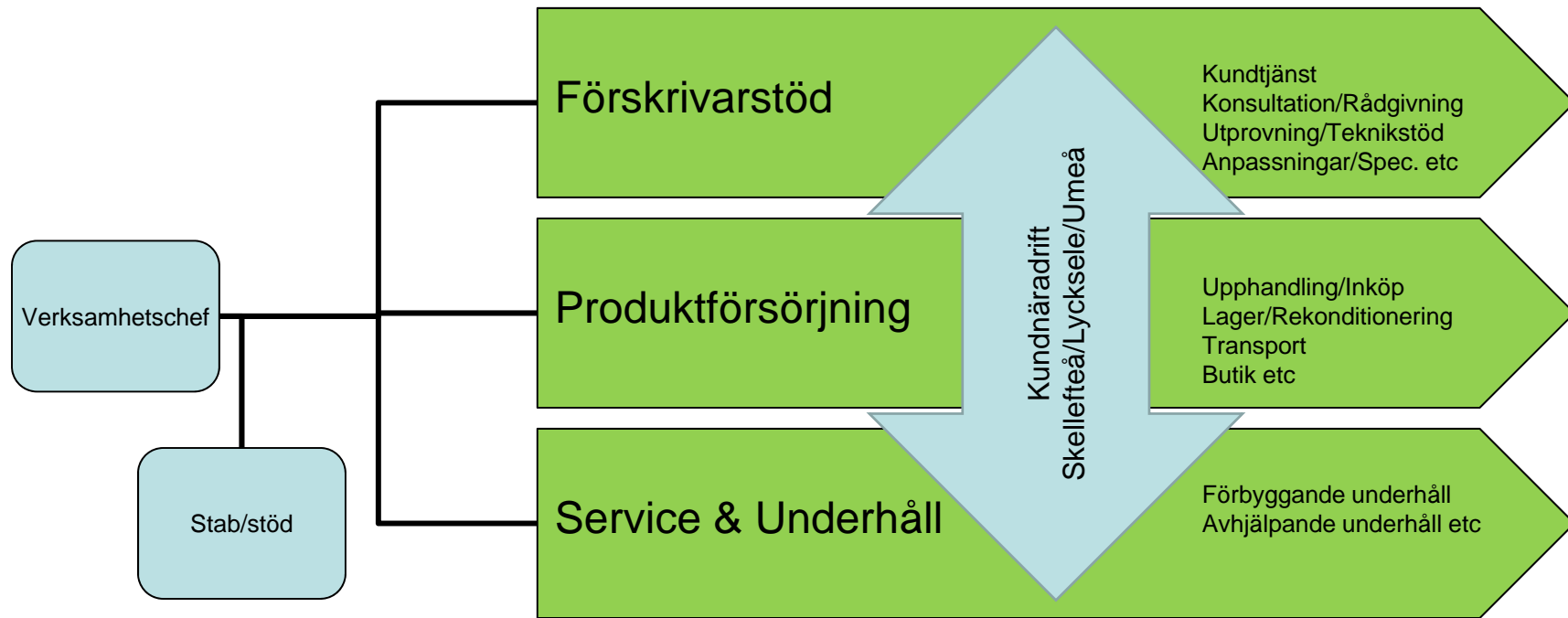
Länsverksamhet och processer



”In progress” - länsprocesser

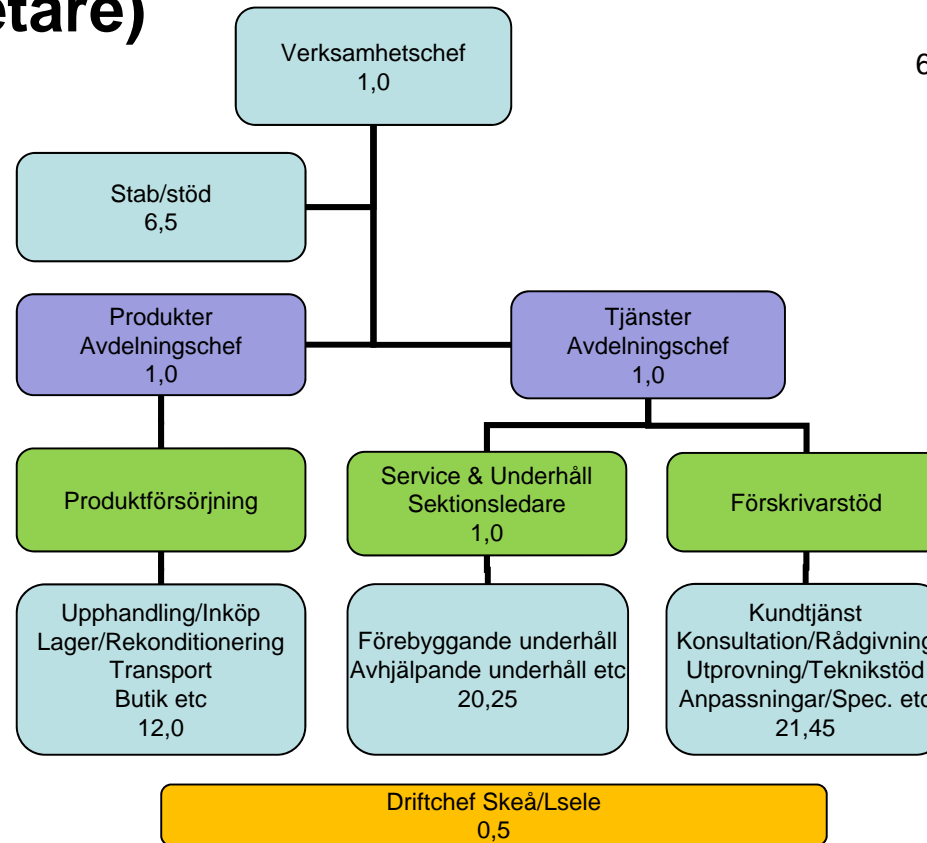


Hjälpmedel Västerbotten- Länsprocesser



Hjälpmedel Västerbotten organisation (chef/medarbetare)

64,7 årstjänster



Årstjänster per ort

Umeå – tjänster	Årstj.-15	Årstj.-16
Logistiktekniker	1,25	7,25
Hjälpmedelstekniker	14,33	18,25
Processledare (Service & U håll)	1,0	1,0
Hjälpmedelskonsulenter	8,47	9,15
Administratörer	2,0	2,5
Verksamhetsutvecklare	1,75	1,0
Verksamhetscontroller	1,0	1,0
Inköpare/avropare	0,0	2,0
Avtalsansvarig	1,0	1,0
Kundtjänstpersonal	1,0	1,5
Aktivitetssamordnare	1,0	0,5
Affärsutvecklare	0,0	0,5
Systemansvarig	0,0	0,5
Informationsansvarig	1,0	0,5
Butikssäljare	1,0	1,75
Verksamhets-/avdelningschef	2,0	3,0
Summa	36,8	51,4

Skellefteå Lycksele - tjänster	Årstj.-15	Årstj.-16
Logistiktekniker Skellefteå	6,8	0,0
Hjälpmedelstekniker Skellefteå	10,0	8,0
Hjälpmedelstekniker Lycksele	2,0	2,0
Driftchef Skellefteå*	1,0	0,5
Hjälpmedelskonsulenter Skeå	2,8	2,8
Kundtjänst/avrop Skellefteå	1,8	0,0
Verksamhetsutvecklare Skeå	1,0	0,0
Summa	25,4	13,3
Tillkommit: + slingbil i Skeå och Umeå + tjänst Skeå kom + butik på NUS		
TOTALT ALLA I LÄNET	62,2	64,7
*avd.chef 2015		

Som också kan påverka...

Flytt till nya lokaler och allt som följer där...

Utredning om OTC/OTA

Utredning om Tolkcentralen